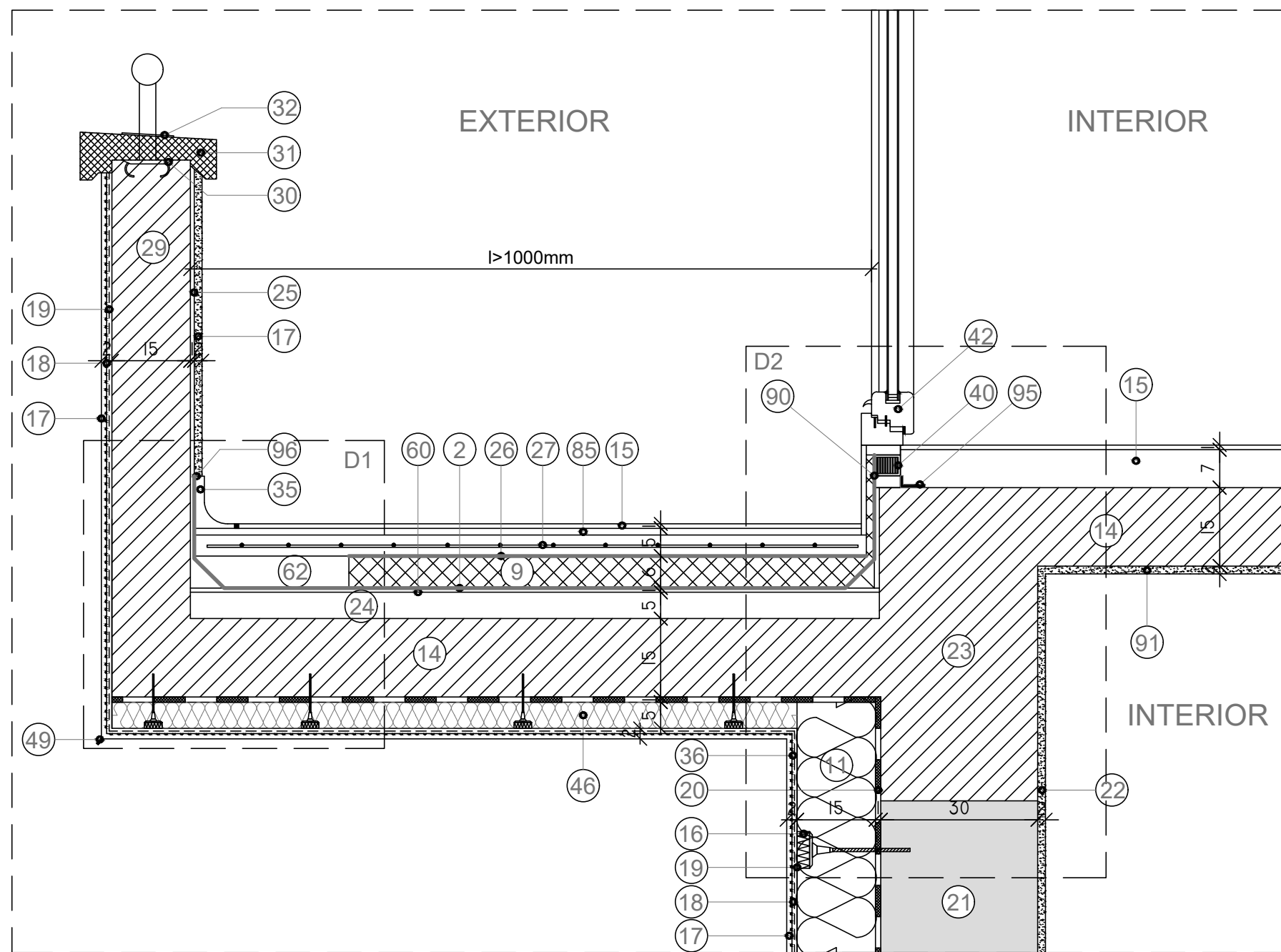


# Detaliu - placa de beton armat a balconului L>1m Scara 1:10



- |   |                         |                             |
|---|-------------------------|-----------------------------|
| (40) Toc orb                                | (62) Sapa de completare | (96) Chit permanent elastic |
| (42) Tamplarie                              | (85) Adeziv             |                             |
| (46) Placi de vata minerala (idem punct 11) | (90) Profil acril       |                             |
| (49) Lacrimar                               | (91) Finisaj tavan      |                             |
| (60) Sapa de egalizare                      | (95) Banda de separare  |                             |

- (2) Hidroizolatie **webertec hydroprotect**
- (9) Termoizolatie din placi de polistiren extrudat
- (11) Wată minerală bazaltică **ISOVER Fassade** sau **ISOVER Profi Fassade**
- (14) Placa din beton armat
- (15) Pardoseala
- (16) Dibu cu rozetă de plastic și cui **Isover Profi Fassade ANCHOR PB**
- (17) Tencuială decorativă **siliconica Isover Profi Fassade DECOR**
- (18) Grund de amorsaj **Isover Profi Fassade PRIME**
- (19) Mortar adeziv pentru armare **Isover Profi Fassade FIX** cu plasă de armare din fibre de sticlă **Isover Profi Fassade MESH**
- (20) Mortar-adeziv **Isover Profi Fassade FIX**
- (21) Perete exterior
- (22) Finisaj interior perete
- (23) Grinda din beton armat
- (24) Beton de panta
- (25) Strat de egalizare **weber BC15 sau BC25**
- (26) Strat de protectie a termoizolatiei
- (27) Sapa armata **weber D10**
- (29) Parapet
- (30) Piesa de fixare a montantului
- (31) Protectie parapet
- (32) Rozeta pentru mascarea patrunderii montantului
- (35) Scafa
- (36) Profil de colt cu plasa din fibra de sticla

**THERMO ISOVER**