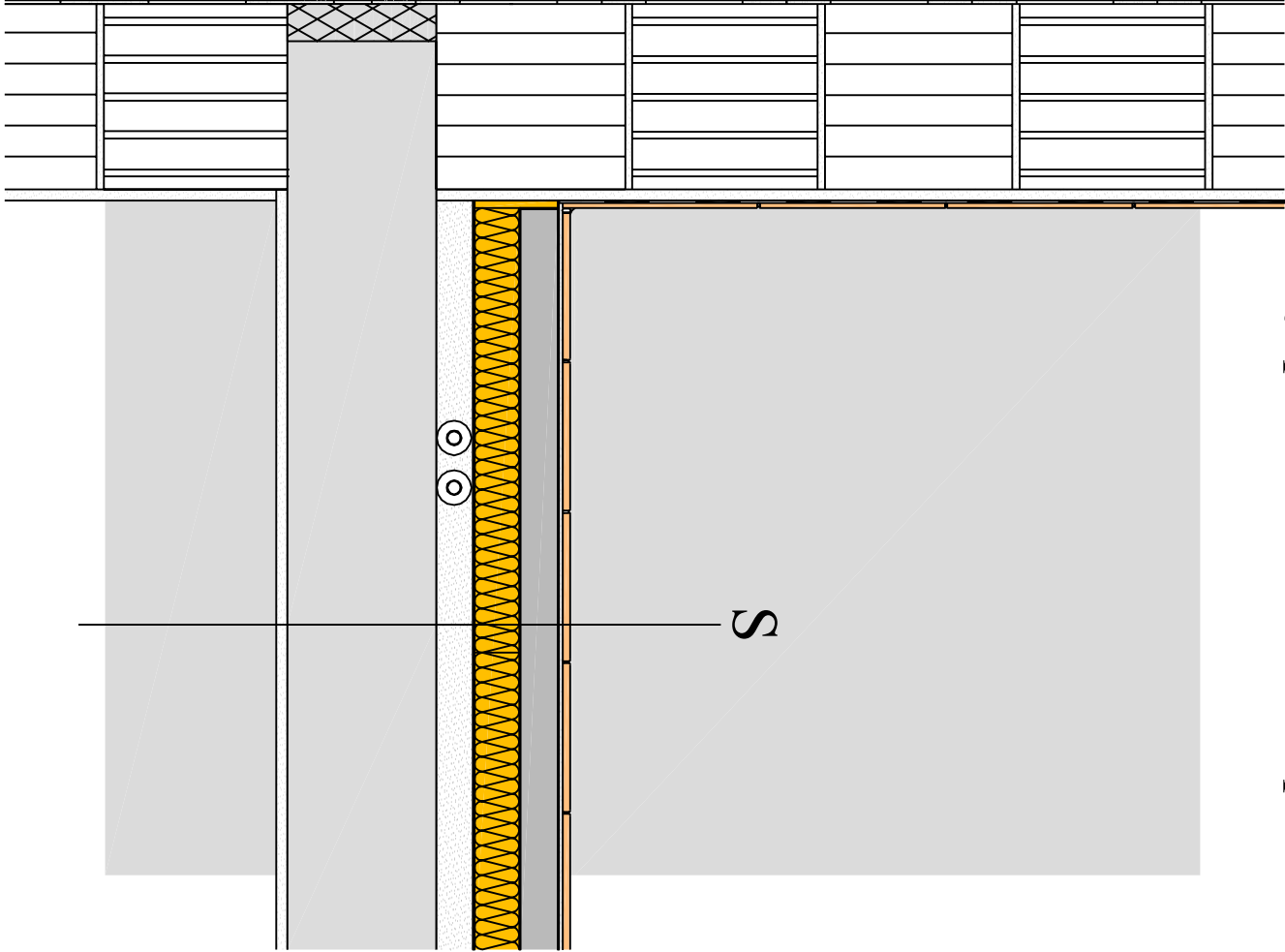


Șapă flotantă în baie, peste un planșeu intermediar



Secțiunea S - grosimi în cm

1	Placare ceramică
2	Adeziv placare ceramică
3	Șapă beton (minimum 2000 Kg/m³)
4	Folie impermeabilă
5	Vată minerală bazaltică ISOVER T-P
6	Strat de egalizare
7	Planșeu beton armat
8	Tencuială de interior