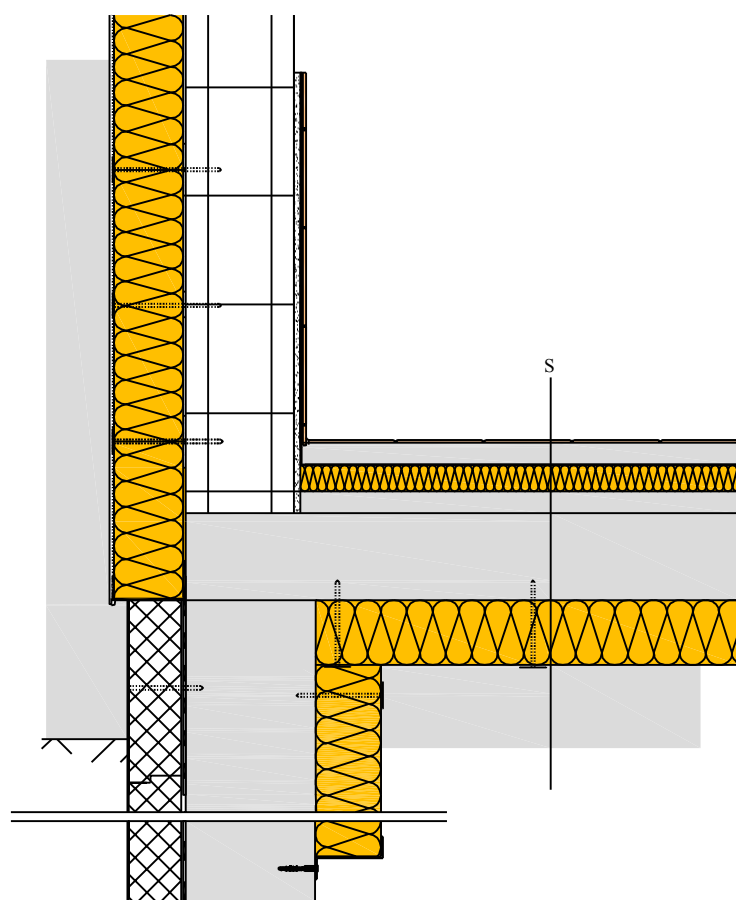


Șapă flotantă în baie, peste un planșeu situat
deasupra unui subsol neîncălzit



Secțiunea S - grosimi în cm

1	Placare ceramică
2	Adeziv placare ceramică
3 5,0	Șapă beton (minimum 2000 Kg/m ³)
4 0,02	Folie impermeabilă
5 6,0	Vată minerală bazaltică ISOVER T-P
6 5,0	Strat de egalizare
7 20,0	Planșeu beton armat
8 15,0	Vată minerală bazaltică ISOVER FASSIL NT