

ISOVER ANCHOR PI

DIBLU PREMIUM CU CUI METALIC,
FIXARE PRIN ÎNȘURUBARE

Performanțe

Montaj rapid, datorită surubului pre-asamblat

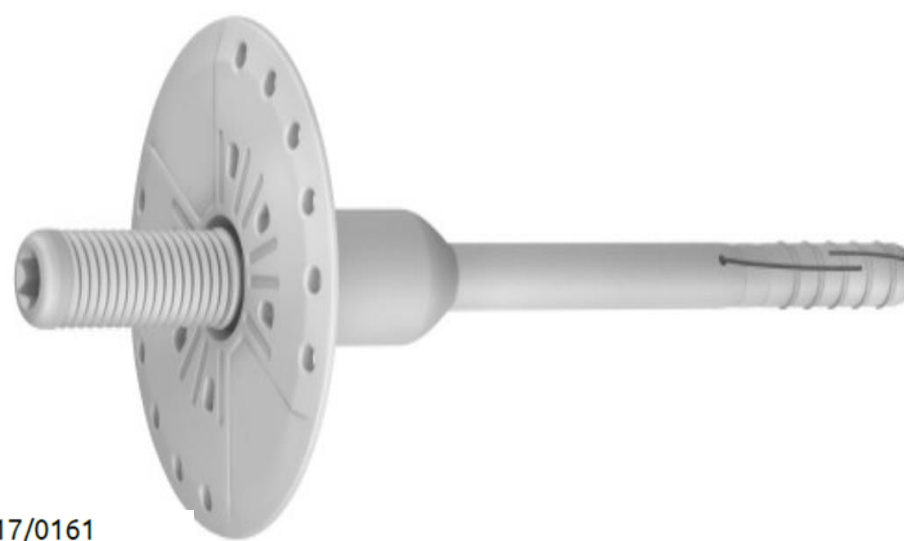
Punte termică redusă

Ideal pentru termosistemele cu vată bazaltică

Montaj sigur în toate substraturile conventionale (categ A, B, C, D, E)

Poate fi folosit cu flanșa suplimentară ISOVER ANCHOR XL140 în cadrul sistemelor de termoizolare ISOVER

Se utilizează pentru fixarea mecanică prin înșurubare, a vatei minerale bazaltice, în cadrul sistemelor de termoizolare ISOVER, pe toate tipurile de strat suport convenționale.



• ETA 17/0161





ISOVER ANCHOR PI

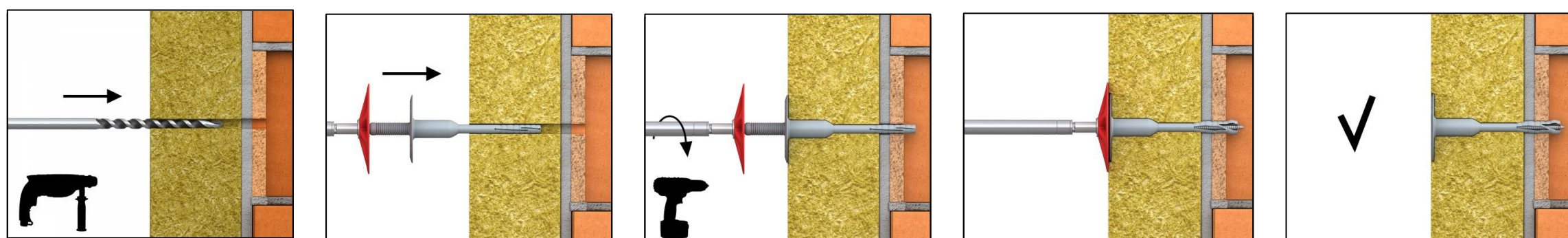
**DIBLU PREMIUM CU CUI METALIC,
FIXARE PRIN ÎNȘURUBARE**

STRATUL SUPORT

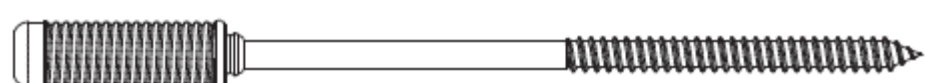
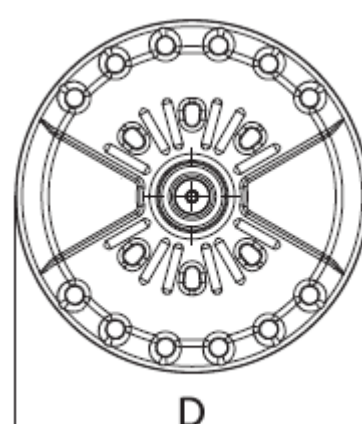
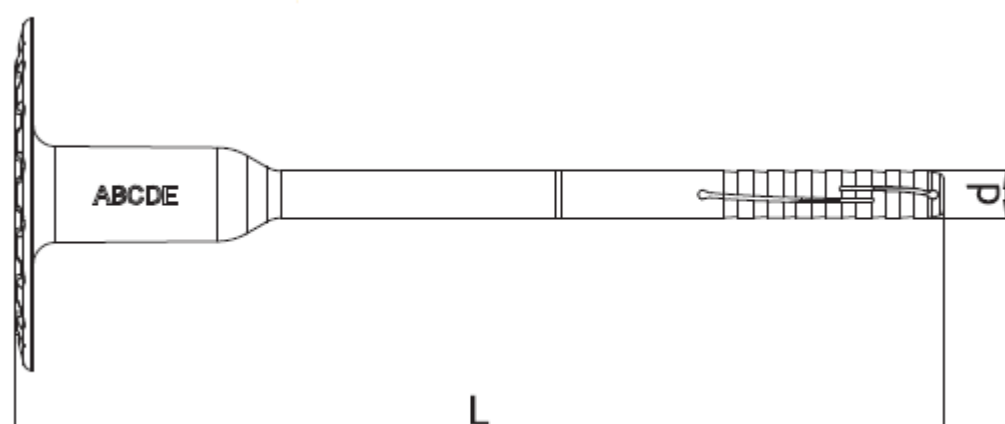
- Beton C20/25-C50/60 (categorie utilizare A)
- Căramidă solidă (categorie utilizare B)
- Căramidă silico-calcaroasă plină (categorie utilizare B)
- Căramidă silico-calcaroasă cu goluri (categorie utilizare C)
- Căramidă cu goluri verticale (categorie utilizare C)
- Bloc cu goluri din beton ușor (categorie utilizare C)
- Bloc beton ușor (categorie utilizare C)
- Beton agregat ușor (categorie utilizare D)
- Beton aerat (categorie utilizare E)

GHID DE MONTARE

1. Realizați o gaură având diametrul și adâncimea cerute.
2. Adâncime de forare de minimum 35 mm pentru categoriile A,B,C,D și 70 mm pentru categoria E.
3. Curățați de 3 ori găurile realizate.
4. Introduceți șurubelnița în capul șurubului ISOVER ANCHOR PI.
5. Introduceți diblul în gaura forată.
6. După introducerea diblului în gaură, placa trebuie presată spre suprafața de izolație termică.
7. Adâncime de ancorare de minimum 25 mm pentru categoriile A,B,C,D și 60 mm pentru categoria E.
8. Aplicați o presiune axială constantă, asigurând menținerea perpendiculară a discului instrumentului pe axul de fixare.
9. Înșurubați în mod constant până la asigurarea prinderii (atunci când discul atinge suprafața izolației).



INFORMATII DESPRE PRODUS



ALEGERE LUNGIME DIBLU ÎN FUNCȚIE DE GROSIME MATERIAL TERMOIZOLANT ȘI STRAT SUPORT

	Denumire produs	Lungime (mm)	Diametru Flansa (mm)	Grosime maximă (mm) material termoizolant, în funcție de materialul de bază	
		L	D	Beton (A)/ Căramidă plină (B)/ Căramidă goluri /Beton agregat ușor (D)	BCA (E)
Ø8	ISOVER ANCHOR PI 115	115	60	90	55
	ISOVER ANCHOR PI 175	175	60	150	115
	ISOVER ANCHOR PI 215	215	60	190	155
	ISOVER ANCHOR PI 275	275	60	250	215
	ISOVER ANCHOR PI 335	335	60	310	275

DATE REFERITOARE LA PERFORMANȚĂ PENTRU O ANCORĂ INDIVIDUALĂ ÎN TENSIUNE

Substrat		Beton C12/15	Beton min. C16/20	Căramidă solidă	Căramidă silico- calcaroasă plină	Căramidă cu goluri verticale	Bloc beton ușor	Beton aerat
Adâncimea efectivă de instalare h_{ef}	(mm)	25	25	25	25	25	25	60
Sarcină medie $N_{r,m}$								
ISOVER ANCHOR PI	(kN)	1,64	2,03	1,78	1,94	1,13	1,12	1,56
Sarcină specifică N_{rk}								
ISOVER ANCHOR PI	(kN)	1,2	1,5	1,5	1,5	0,9	0,9	1,2
Sarcină de proiectare N_{rd}								
ISOVER ANCHOR PI	(kN)	0,6	0,75	0,75	0,75	0,45	0,45	0,6
Sarcină recomandată N_{rec}								
ISOVER ANCHOR PI	(kN)	0,43	0,54	0,54	0,54	0,32	0,32	0,43

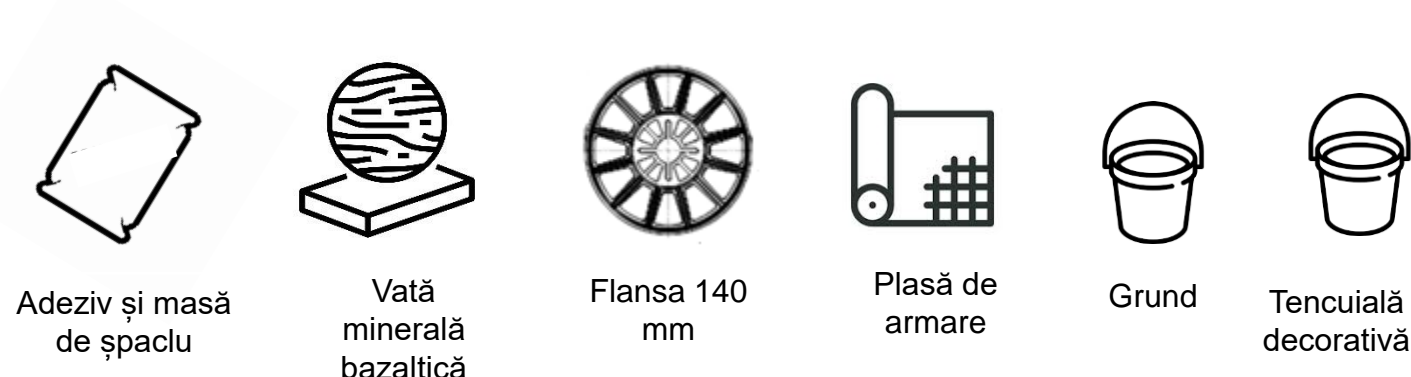
Tip fixare		ISOVER ANCHOR PI
Rezistență placă de bază	(kN)	2,0
Rigiditate placă de bază	(kN/mm)	0,6
Punte termică	(W/K)	0,001-0,002

DATE LOGISTICE

Diametru (mm)	Denumire produs	Cantitate (buc)	Greutate (kg)
		Cutie	Cutie
Ø8	ISOVER ANCHOR PI 115	200	5,8
	ISOVER ANCHOR PI 175	200	8,2
	ISOVER ANCHOR PI 215	100	4,7
	ISOVER ANCHOR PI 275	100	5,8
	ISOVER ANCHOR PI 335	100	6,7

Produse complementare

- **ISOVER PROFI FASSADE FIX**
Adeziv și masă de șpaclu pentru vată minerală aplicată pe fațadă
- **ISOVER PROFI FASSADE / ISOVER FASSADE / ISOVER EASY FASSADE**
Vată minerală bazaltică pentru fațadă
- **ISOVER ANCHOR XL140**
ROZETĂ UNIVERSALĂ PENTRU FIXAREA VATEI MINERALE
- **ISOVER PROFI FASSADE MESH**
Plasă de armare pentru fațadă 160g/m²
- **ISOVER PROFI FASSADE PRIME**
Grund de amorsaj siliconic pentru tencuiala decorativă
- **ISOVER PROFI FASSADE DECOR**
Tencuiala decorativă siliconică



ISOVER este o marcă înregistrată a Grupului Saint-Gobain. Informațiile din acest document reflectă datele pe care le deținem în prezent, pe baza cunoștințelor și a experienței noastre actuale, rezervându-ne dreptul de a face actualizări ulterioare, fără o notificare prealabilă, ca urmare a unor modificări tehnice sau de producție. Asigurați-vă că sunteți mereu în posesia ultimei versiuni a acestui document, accesând site-ul nostru de la următoarea adresă: www.isover.ro.

Documentul de față conține doar recomandări generale și nu se referă la circumstanțe speciale. Înainte de începerea lucrărilor, asigurați-vă că ați înțeles specificațiile proiectului, că ați testat produsul în acest scop și că produsul selectat satisface cerințele acestuia. Informațiile prezentate în acest document nu constituie o garanție privind anumite proprietăți ale produsului sau compatibilitatea pentru o utilizare concretă, Grupul Saint-Gobain neputând fi făcut responsabil de calitatea execuției lucrărilor de construcție.