

# KB

## VATĂ MINERALĂ DE STICLA



Cod de identificare CE: MW – EN 13162 – T1 – MU1 – AFR7



### SPECIFICATII TEHNICE

Saltele din vata minerala de sticla. Saltelele se obtin prin topirea in cuptor a materiilor prime minerale, fibrilizarea topiturii prin procedeul TEL, aplicarea prin pulverizare a unui liant si adaugarea de uleiuri minerale pentru protectie impotriva patrunderii prafului si pentru hidrofobizare. Saltelele sunt taiate pe jumatatea latimii, in 2 role cu latimea de cate 600 mm.

### APLICATII

ISOVER KB se foloseste pentru toate tipurile de izolații termice, fonice și anti-foc din construcțiile civile sau industriale unde izolația nu este supusă unor solicitări mecanice importante:

- pereți exteriori realizați în sistem de casete metalice
- pereți de compartimentare
- pereți exteriori izolați pe suprafața interioară

### AMBALARE, TRANSPORT, DEPOZITARE

Saltelele izolatoare ISOVER KB sunt ambalate in folie de polietilena. Saltelele trebuie transportate si stocate evitând contactul cu apa sau orice alte deteriorari.

### AVANTAJE

- izolare termica deosebita (conductivitate termica scazuta)
- siguranta la incendiu - material incombustibil, nu arde
- foarte buna atenuare a zgomotului (coeficient de absorbtie ridicat)
- produsul este livrat la latimea de 600 mm si nu mai necesita taiere pe santier, inainte de introducerea in casetele hanelor metalice, sau intre montantii peretilor cu placare de gips-carton
- instalare facila in spatii cu geometrie neregulata - produsul este elastic si compresibil
- produsul este comprimat inaintea ambalarii - ceea ce reduce volumul ocupat si costurile de transport si depozitare
- rezistenta scazuta la trecerea vaporilor de apa
- rezistenta nelimitata in timp in pozitie verticala
- contribuie la protectia mediului inconjurator
- hidrofobizat - nu retine apa
- durata lunga de viata si stabilitate in timp a proprietatilor
- usor de montat, reduce timpul de instalare si numarul de puncti termice
- nu este agreat de insecte, rozatoare sau paraziti
- neutru din punct de vedere chimic, nu contine materiale corozive, netoxic
- lucrabilitate usoara - saltelele pot fi taiate, gaurite

### CERTIFICATE, STANDARDE, AGREMENTE

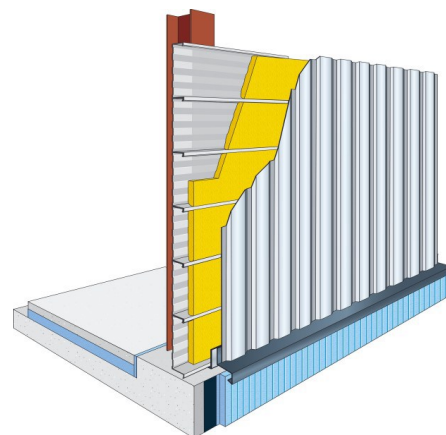
- EC certificate: 1840 - CPR- 99/91/EC/0677 - 18
- ISO 9001, ISO 14001, OHSAS 18001

### CARACTERISTICI TEHNICE

| PARAMETRUL  | UM                   | VALOAREA |
|---|----------------------|----------|
| <b>PROPRIETATI IZOLARE TERMICA</b>                            |                      |          |
| Coeficientul de conductivitate termica $\lambda_D$            | W/(m K)              | 0,038    |
| <b>PROPRIETATI DE SIGURANTA LA INCENDIU</b>                   |                      |          |
| Euroclasa de reactie la foc                                   | -                    | A1       |
| <b>ALTE PROPRIETATI</b>                                       |                      |          |
| Coeficient de rezistenta la difuzia vaporilor de apa $\mu$ MU | -                    | <1       |
| Temperatura maxima de utilizare                               | °C                   | 200      |
| Rezistivitatea la trecerea aerului AFR                        | kPa s/m <sup>2</sup> | >5       |

### DIMENSIUNI SI AMBALARE

| Produs | Grosime (mm) | Lungime x latime (mm) | Suprafata (m <sup>2</sup> /pachet) | Rezistenta termica declarata $R_D$ (m <sup>2</sup> .K/W) |
|--------|--------------|-----------------------|------------------------------------|--|
| KB 50  | 50           | 2 x 7500 x 600        | 9,00                               | 1,30   |
| KB 60  | 60           | 2 x 7500 x 600        | 9,00                               | 1,55   |
| KB 80  | 80           | 2 x 7500 x 600        | 9,00                               | 2,10   |
| KB 100 | 100          | 2 x 6000 x 600        | 7,20                               | 2,60   |
| KB 120 | 120          | 2 x 5500 x 600        | 6,60                               | 3,15   |



08.2018 Caracteristicile declarate sunt valabile la data publicarii specificatiilor tehnice. Furnizorul isi rezerva dreptul de a modifica datele.