

Ventiroll



► Aplicatii

- Conducte, echipamente, canale de aer

► Descriere

- Rola din vata minerala de sticla caserata cu Aluminiu

► Avantaje

- Certificat CE, conform SR EN 14303, pentru izolatii tehnice
- Temperatura maxima de serviciu – 150 °C

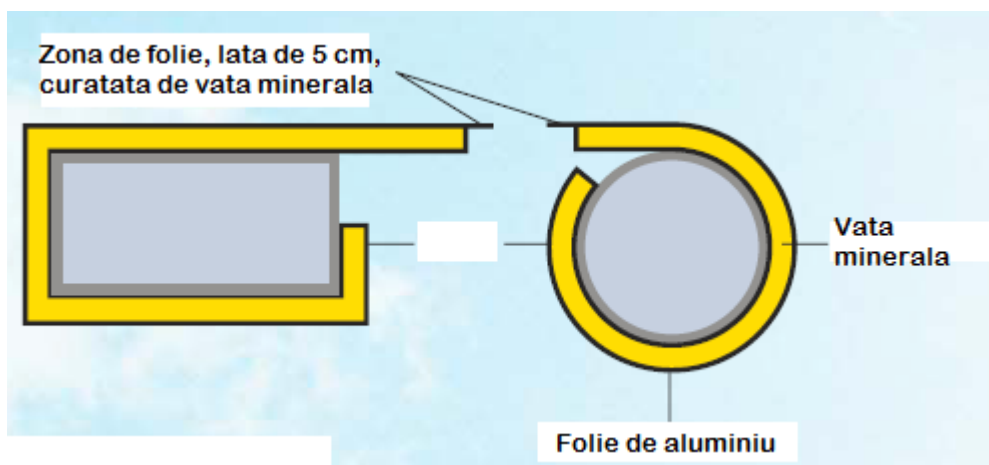


Ventiroll – instalare pe tubulaturi



► Etapa 1

- Se taie o bucata de Ventiroll suficient de lunga pentru a înveli complet o portiune din tubulatura



► Etapa 2

- Se curata folia de vata pe o zona de 5 cm

Ventiroll – instalare pe tubulaturi

➤ Folia de Aluminiu – la exterior

➤ Etapa 3 – tubulaturi rectangulare

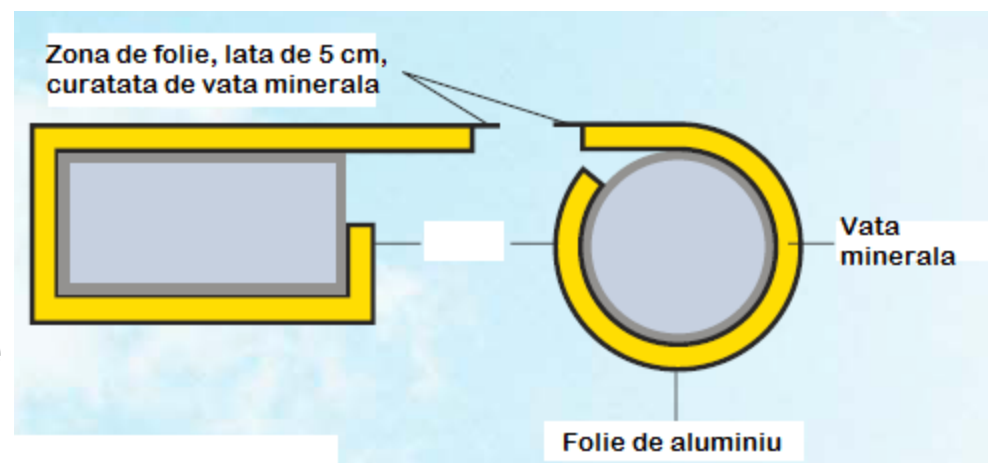
- Daca cea mai mare latura a tubulaturii < 600 mm

- Se înveleste complet zona de tubulatura
- Se aplica capse industriale pe zona de 5 cm fara vata

➤ Etapa 3 – tubulaturi rectangulare

- Daca cea mai mare latura a tubulaturii > 600 mm

- Se sudeaza pini metalici pe conducta (5-6 pe m2)
- Se înveleste complet zona de tubulatura
- Se aplica capse industriale pe zona de 5 cm fara vata



Ventiroll – instalare pe tubulaturi

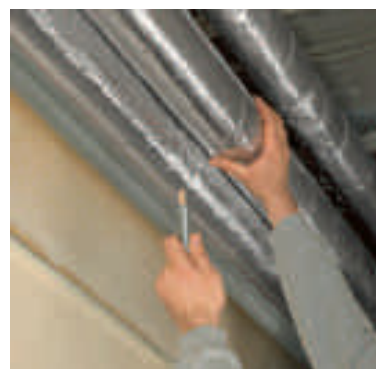
➤ Etapa 3 – tubulaturi cilindrice

- Se înveleste complet zona de tubulatura
- La conductele orizontale, zona de îmbinare a vatei se pozitioneaza sub conducta
- Se monteaza coliere pe circumferinta izolatiei (minimum 2 pe fiecare bucata de vata) – ca alternativa se pot folosi pinii sudati pe conducta
- Se aplica capse industriale pe zona de 5 cm fara vata



Ventiroll – instalare pe tubulaturi

- Etapa 4 – se aplica banda adeziva aluminizata pentru a se asigura etanseitatea învelisului izolatiei



- Etapa 5 – tubulaturi montate la exterior
 - Termoizolatia trebuie complet acoperita cu tabla galvanizata
 - La conductele orizontale, zona de îmbinare a tablei se pozitioneaza sub conducta