



Isover PIANO
Plăci semirigide din
vată minerală de
sticlă



Isover KB
Role din vată minerală
de sticlă semirigidă



Pereți hale metalice



Izolația termică și
fonică a pereților de
hală metalică

Denumire produs	Grosime mm	Dimensiuni mm x mm	Unit. amb. m ²
PIANO 50	50	1000 x 600	4,80
PIANO 60	60	1000 x 600	3,60
PIANO 80	80	1000 x 600	2,40
PIANO 100	100	1000 x 600	2,40
PIANO 120	120	1000 x 600	2,40

Denumire produs	Grosime mm	Dimensiuni mm x mm	Unit. amb. m ²
KB 50	50	2 x 7500 x 600	9,00
KB 60	60	2 x 7500 x 600	9,00
KB 80	80	2 x 7500 x 600	9,00
KB 100	100	2 x 6000 x 600	7,20
KB 120	120	2 x 5500 x 600	6,60

Saint-Gobain Construction Products Romania SRL

Isover Business Unit

Fabrica: RO-100410 Ploiești, Str. Mihai Bravu 233.

Birouri: 013714, București, Str. Tipografilor 11-15, S-Park B4

Telefon: 021.207.57.25

Fax: 021.207.57.21

E-mail: isover@isover.ro

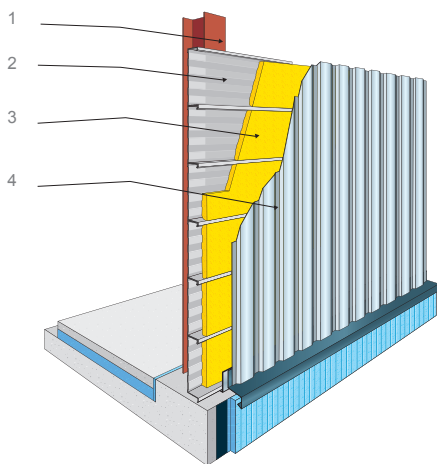
www.isover.ro


SAINT-GOBAIN

ISOVER
SAINT-GOBAIN

Hală fără sistem de încălzire

În foarte multe cazuri pereții laterali ai halelor metalice sunt realizați din casete metalice. Instalarea în aceste casete a produselor din vată minerală de sticlă asigură foarte bune performanțe termo și fonoizolante precum și un înalt nivel de siguranță față de incendiu. Pentru halele care nu sunt prevăzute cu sistem de încălzire se poate adopta soluția de mai jos.



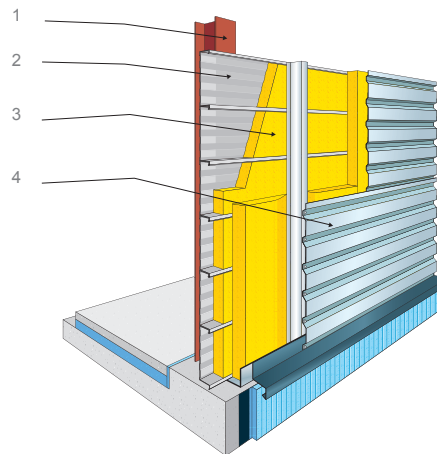
1. Structură metalică
2. Casetă metalică
3. **Vată minerală de sticlă Isover KB, sau Isover PIANO**
4. Tablă metalică profilată

- produsele Isover PIANO și Isover KB rezistă pe timp nedefinit în poziție verticală
- produsele din vată minerală de sticlă sunt incombustibile (spre deosebire de polistiren, sau poliuretan) - aceasta mărește siguranța față de incendiu a clădirii
- produsele Isover KB și Isover PIANO sunt elastice și compresibile (spre deosebire de produsele din vată minerală bazaltică, sau polistiren) - ele pot umple perfect spațiile cu formă neregulată
- rolele Isover KB se instalează fără a fi tăiate în prealabil în bucați mai mici - astfel se reduce timpul de instalare și numărul de punți termice

Hală cu sistem de încălzire

Recomandarea Isover este ca, în orice clădire încălzită, pereții exteriori să aibă o rezistență termică de minimum $4 \text{ m}^2 \text{ K/W}$. Această valoare asigură un nivel suficient de scăzut al pierderilor de căldură prin peretele respectiv pe timpul sezonului rece. În acest fel, cheltuielile pentru încălzirea clădirii sunt reduse și energia consumată pentru răcire pe timpul verii se diminuează considerabil. O valoare de $4 \text{ m}^2 \text{ K/W}$ se poate obține prin instalarea a doua straturi de material termoizolant:

- 1 strat de Isover KB, sau Isover PIANO cu grosimea de 100 mm, în casetă;
- 1 strat de Isover KB, sau Isover PIANO cu grosimea de 50 mm, la exteriorul casetei.



1. Structură metalică
2. Casetă metalică
3. **Vată minerală de sticlă Isover KB, sau Isover PIANO**
4. Tablă metalică profilată

- instalarea stratului de vată minerală la exteriorul casetelor reduce considerabil punțile termice
- la clădirile în care au loc degajări importante de umiditate este necesară instalarea unei membrane anti-difuzie față de vaporii de apă - se recomandă membrana climatică Isover Vario KM Duplex
- în rolele Isover KB produsul din vată este comprimat - astfel se reduce volumul ocupat în timpul transportului și cheltuielile aferente acestuia