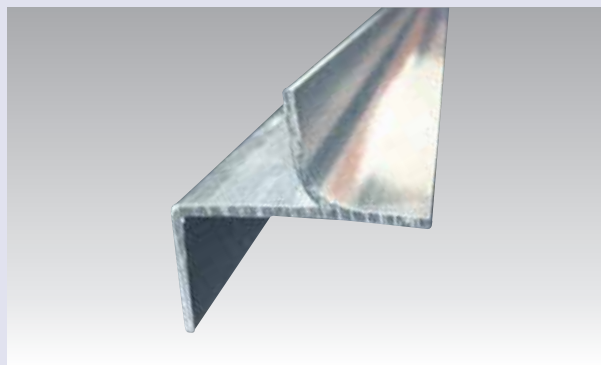


## Accesorii Climaver®

### Profile și benzi CLIMAVER®



#### **Perfiver L**

- Profil din aluminiu extrudat de tip L, lungime: 1.155 m
- Grosime aproximativă: 1 mm

#### **Aplicații**

- Se montează la îmbinările de tip "nut și feder" pentru aplicațiile care solicită rigidități foarte ridicate

#### **Ambalaj**

- Pachet 80 profile



#### **Perfiver H**

- Profil din aluminiu extrudat de tip H, Lungime: 2 m
- Grosime aproximativă: 1,1 mm

#### **Aplicații**

- Pentru realizarea conexiunilor la grile, ventilatoare, conducte metalice sau ALP etc. realizarea trapelor de vizitare

#### **Ambalaj**

- Pachete de 20 bucăți



### Banda CLIMAVER®

- Bandă CLIMAVER® din aluminiu, rezistentă până la 800 Pa în combinație cu conductele CLIMAVER®, 63 mm lățime, 50 ml.

#### Aplicație

- Pentru realizarea canalelor Climaver. Asigură etanșeitatea la aer a conductei. Se aplică la temperaturi mai mari de 0°C

#### Ambalaj

- Cutie cu 12 role



### Bandă CLIMAVER® NETO

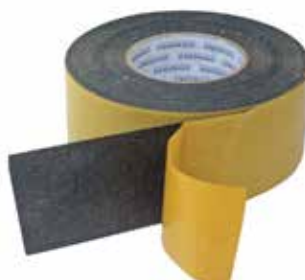
- Bandă CLIMAVER® acustică neagră, pentru etanșarea la interior a tratamentului acustic la produsele CLIMAVER® 63 mm lățime, 50 ml

#### Aplicație

- Etanșarea îmbinărilor la interior pentru piesele speciale cu produselor de tip NETO. Se aplică la temperaturi mai mari de 0°C

#### Ambalaj

- Role negre de 50 m
- Cutii cu 12 role



[www.isover.ro](http://www.isover.ro)  
[www.isover-technical-insulation.com](http://www.isover-technical-insulation.com)

06.01.2021. Caracteristicile declarate sunt valabile la data publicării specificațiilor tehnice.  
 Furnizorul își rezervă dreptul de a modifica datele.  
 Saint-Gobain Construction Products Romania SRL  
 Tel: +40(0)21/207 57 25; +40(0)21/207 57 23  
 E-mail: [isover@isover.ro](mailto:isover@isover.ro)