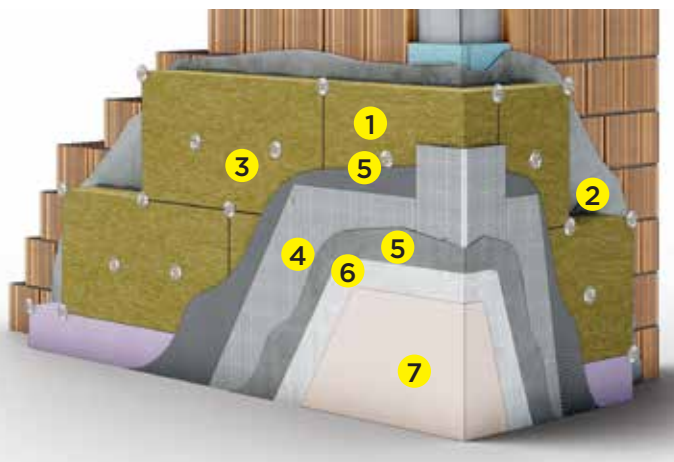


# ALCĂȚUIREA SOLUȚIEI ISOVER PROFI FASSADE THERM



- 1 ISOVER FASSADE / ISOVER PROFI FASSADE
- 2 ISOVER PROFI FASSADE FIX
- 3 ISOVER PROFI FASSADE ANCHOR
- 4 ISOVER PROFI FASSADE MESH
- 5 ISOVER PROFI FASSADE FIX
- 6 ISOVER PROFI FASSADE PRIME
- 7 ISOVER PROFI FASSADE DECOR

## ACCESORII

**ISOVER PROFI FASSADE START PROFILE**  
Profil de soclu.

**ISOVER PROFI FASSADE CORNER**  
Profil de colț din PVC cu plasă de armare.

## DE CE SISTEM ETICS CU VATĂ MINERALĂ?

Vata minerală posedă o serie de proprietăți unice, care o recomandă pentru montajul pe fațada clădirilor, în sistem ETICS.



Foarte bune **proprietăți termoizolante**, datorită conductivității termice ( $\lambda$ ) reduse.



**Permeabilitate ridicată la trecerea vaporilor de apă** - garantează o uscare excelentă a mortarului adeziv și împiedică acumularea vaporilor de apă în interiorul clădirii.



Foarte bune proprietăți de absorbție a sunetului - îmbunătățește **izolarea fonică** a peretelui față de zgomotul din mediul exterior.



Nu arde - **material incombustibil** (Euroclasa A1 de reacție la foc).



**Risc mai redus de apariție a crăpăturilor și fisurilor** în stratul de tencuială decorativă - aceasta nu este solicitată mecanic de variațiile de dimensiuni ale plăcilor termoizolante, care au o foarte bună stabilitate în timp.



Contribuie la **reducerea emisiilor de CO<sub>2</sub>**, protejând astfel mediul înconjurător.



Contribuie la **reducerea cheltuielilor cu încălzirea** și la creșterea eficienței energetice a clădirii.

**ISOVER**  
SAINT-GOBAIN



**ISOVER PROFI FASSADE THERM**  
Izolarea termică și fonică a pereților exteriori - sistem ETICS

  
**SAINT-GOBAIN**

SAINT-GOBAIN ROMANIA • ISOVER  
Calea Floreasca nr. 165  
One United Tower • etaj 10  
Sector 1 • cod 014459 • București • România  
Tel.: +40 21 207 57 50/51  
info.constructionproducts@saint-gobain.com  
www.isover.ro

 [www.facebook.com/ISOVERRomania](https://www.facebook.com/ISOVERRomania)

 [www.youtube.com/IsOverRomania](https://www.youtube.com/IsOverRomania)

  
SAINT-GOBAIN

## CONDIȚII GENERALE DE APLICARE

Lucrările vor fi executate la o temperatură a aerului și a suportului de la +5°C până la +30°C.

Se va asigura protecția suprafețelor împotriva ploii și razelor solare pe tot parcursul procesului de aplicare și maturare a materialelor.

Se recomandă ca sistemul de izolație termică să fie realizat astfel încât materialele aplicate să nu fie expuse înghețului sau ploii timp de 24 de ore după aplicare.

## ETAPELE PRINCIPALE DE MONTAJ

### EVALUAREA, VERIFICAREA ȘI PREGĂTIREA SUPRAFEȚEI SUPT

Suprafața suport trebuie să fie curată, uscată, fixă și lipsită de substanțe antiaderente (grăsimi, bitum, praf etc.) Suprafețele acoperite de substanțe antiaderente se vor curăța complet.

### MONTAREA PROFILULUI DE SOCLU

Lățimea profilului de soclu **ISOVER PROFI FASSADE START PROFILE** se alege în funcție de grosimea plăcilor termoizolante. Profilul se montează perfect orizontal la nivelul stabilit și trasat în prealabil. În zona colțului clădirii, profilul se croiește dintr-o bucată, evitând îmbinarea a două bucăți diferite.

### LIPIREA PLĂCILOR DE VATĂ MINERALĂ BAZALTICĂ ISOVER PROFI FASSADE / ISOVER FASSADE

Adezivul **ISOVER PROFI FASSADE FIX** se aplică pe conturul plăcii și în câteva puncte pe mijloc, sau pe toată suprafața plăcii de wată minerală bazaltică, cu o gletieră dințată (dinți de 10-20 mm). La montare, adezivul trebuie să acopere cel puțin 40% din suprafața plăcii de wată minerală bazaltică.

Montarea plăcilor de wată minerală bazaltică se face începând de pe profilul de soclu, fără rost, spațiu între ele și continuând în sus, pe peretele clădirii. Plăcile se montează întrețesut, tip zidărie, inclusiv în zona colțurilor fațadei, cu decalaj de minim 15 cm față de rândul anterior și următor, fără adeziv în zonele de îmbinare.

În zonele de colț ale deschiderilor (ferestrelor sau ușilor) se vor monta plăci de wată minerală bazaltică decupate în formă de "L", în așa fel încât placa să nu fie în nici un punct mai îngustă de 15 - 20 cm.

Rosturile mai mici de 4 mm se vor umple cu spumă poliuretanică, cu grad redus de expansiune, iar cele mai mari cu fâșii din materialul termoizolant utilizat.

### FIXAREA MECANICĂ SUPPLEMENTARĂ A PLĂCILOR TERMOIZOLANTE / MONTAREA DIBLURILOR

Pentru fixarea suplimentară a plăcilor de wată minerală bazaltică se vor folosi dibluri cu rozetă din polipropilenă și cu tijă metalică, **ISOVER PROFI FASSADE ANCHOR**. În funcție de materialul suportului, tija metalică se va fixa prin batere sau prin înșurubare.

Lungimea diblului se determină ținând cont de grosimea materialului termoizolant și de adâncimea minimă de ancorare și după caz, de grosimea tencuiei existente.

### MONTAREA PROFILELOR

Profilele **ISOVER PROFI FASSADE CORNER** și celelalte profile utilizate se vor monta înainte de aplicarea masei de șpaclu.

Se aplică în prealabil adezivul, după care se montează profilul utilizat, prin înglobarea în stratul de adeziv.

### ARMAREA SUPPLEMENTARĂ A ZONELOR DE COLȚ

Zona colțurilor de la ferestre și uși se armează suplimentar pentru a evita apariția fisurilor.

### ARMAREA TERMOSISTEMULUI, APLICAREA MASEI DE ȘPACLU

Masa de șpaclu **ISOVER PROFI FASSADE FIX** se întinde în strat uniform pe suprafața plăcilor de wată minerală bazaltică cu o gletieră cu dinți (de 6 x 6 mm sau 8 x 8 mm). Plasa de armare din fibră de sticlă **ISOVER PROFI FASSADE MESH** se întinde pe direcția verticală și se înglobează în stratul de adeziv, iar fâșiile de plasă alăturate trebuie să fie suprapuse pe minimum 10 cm. Se aplică al doilea strat de masă de șpaclu, în sistem "umed pe umed", în grosime de cca. 1,5 - 2 mm, nivelând suprafața în așa fel încât plasa să fie acoperită în întregime, iar grosimea totală a stratului de adeziv să fie de cca. 3,5 - 4 mm.

### APLICAREA GRUNDULUI DE AMORSAJ

Grundul de amorsaj **ISOVER PROFI FASSADE PRIME** se aplică cu pensulă, bidinea sau trafalet pe toată suprafața peretelui ce urmează a fi tencuită.

### APLICAREA TENCUIELII DECORATIVE

Tencuiala decorativă **ISOVER PROFI FASSADE DECOR** se va aplica numai după uscarea completă a grundului de amorsaj. Aplicarea se începe de sus în jos și se realizează fără întreruperi pe suprafața unei fațade. Se întinde cu o gletieră din oțel inoxidabil și se nivelează la grosimea granulei, iar structura se obține folosind o drișcă din material plastic.

Accesați [www.isover.ro](http://www.isover.ro) pentru manualul cu instrucțiuni detaliate.

## PRODUSE COMPONENTE

### ISOVER PROFI FASSADE

Vată minerală bazaltică destinată izolării termice și fonice a pereților exteriori în sistem ETICS

- Conductivitate termică:  $\lambda_D = 0,036 \text{ W/mK}$
- Euroclasa de reacție la foc: A1
- Grosime recomandată: 150 mm



### SAU

### ISOVER FASSADE

Vată minerală bazaltică destinată izolării termice și fonice a pereților exteriori în sistem ETICS

- Conductivitate termică:  $\lambda_D = 0,035 \text{ W/mK}$
- Euroclasa de reacție la foc: A1
- Grosime recomandată: 150 mm



### ISOVER PROFI FASSADE FIX

Adeziv pentru wată minerală bazaltică

- Pentru lipire și armare
- Aderență superioară
- Conține fibre de armare
- Aderență prin tracțiune:  $\geq 0,06 \text{ N/mm}^2$
- Aderență la suport beton:  $\geq 0,85 \text{ N/mm}^2$



### ISOVER PROFI FASSADE MESH

Plasă de armare din fibră de sticlă

- Pentru armarea sistemelor ETICS cu wată minerală bazaltică
- Densitate:  $160 \text{ g/m}^2$
- Rezistență la mediul alcalin



### ISOVER PROFI FASSADE PRIME

Grund de amorsaj

- Crește aderența stratului suport
- Egalizează absorbția de apă a suportului
- Oferă protecție anti-alge și anti-funghi



### ISOVER PROFI FASSADE DECOR

Tencuială decorativă siliconică

- Aderență la suport mineral:  $\geq 1,0 \text{ N/mm}^2$
- Permeabilitatea la difuzia vaporilor de apă: Clasa V1
- Absorbția de apă: Clasa W2
- Durabilitate (aderență după cicluri de îngheț-dezghet):  $\geq 1 \text{ N/mm}^2$
- Paletar culori: 345



## ACCESORII

### ISOVER PROFI FASSADE ANCHOR

Diblu cu rozetă din polipropilenă și cu tijă metalică

### ISOVER PROFI FASSADE START PROFILE

Profil de soclu

### ISOVER PROFI FASSADE CORNER

Profil de colț din PVC cu plasă de armare